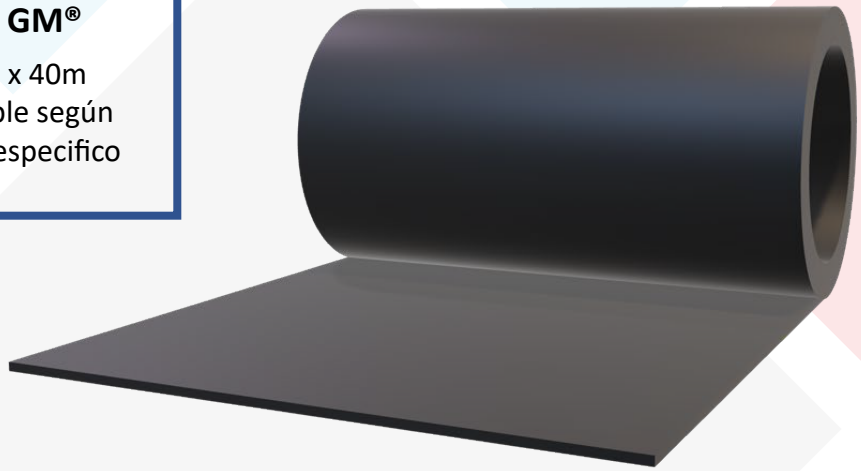


GEOMAXX® GM

MEDIDAS

GEOMAXX GM®

Rollo de 1,05 x 40m
Longitud variable según
requerimiento específico



CARACTERÍSTICAS TÉCNICAS:

Composición:

GEOMEMBRANA VINILICA

- Espesor: 500μ / 3000μ
- Peso: 0,6kg/m² -4 kg/m² máximo
- No contaminante
- Inerte a los agentes químicos –ideal para extracción por lixiviación
- Resistente a hidrocarburos
- Adherible por fusión química o Termofusión
- Imputrescible
- Lavable
- Reciclable
- Altonivel de bio-degradabilidad